

Fachgerechtes Einsetzen eines Schiebers in einen Endlosreissverschluss



benötigtes Werkzeug:
Endlosreissverschluss
passender Schieber
Klemmpinzette Art.Nr. 1004840
Schere, z.B. 1004871



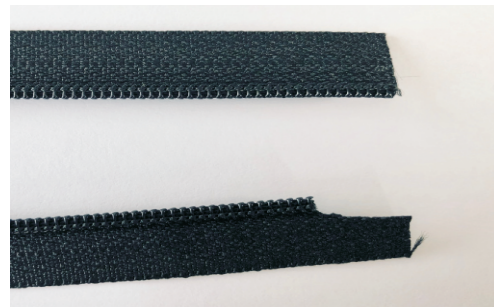
R ü c k s e i t e



V o r d e r s e i t e



Teilen Sie den Endlosreissverschluss und legen Sie ihn mit der Vorderseite nach oben.



Schneiden Sie aus einer Hälfte ein St ü c k der Spirale heraus.



Es geht leichter, wenn Sie beide Teile mit einer Klemmpinzette fixieren.



F ü h ren Sie den Schieber auf der vollständigen Reissverschlusshälfte ein.



Die andere Hälfte mit Ausschnitte wird nun benutzt, um beide Hälften zusammenzuf ü h ren.

Nachdem dies erfolgt ist, wir die Pinzette entfernt. FERTIG.